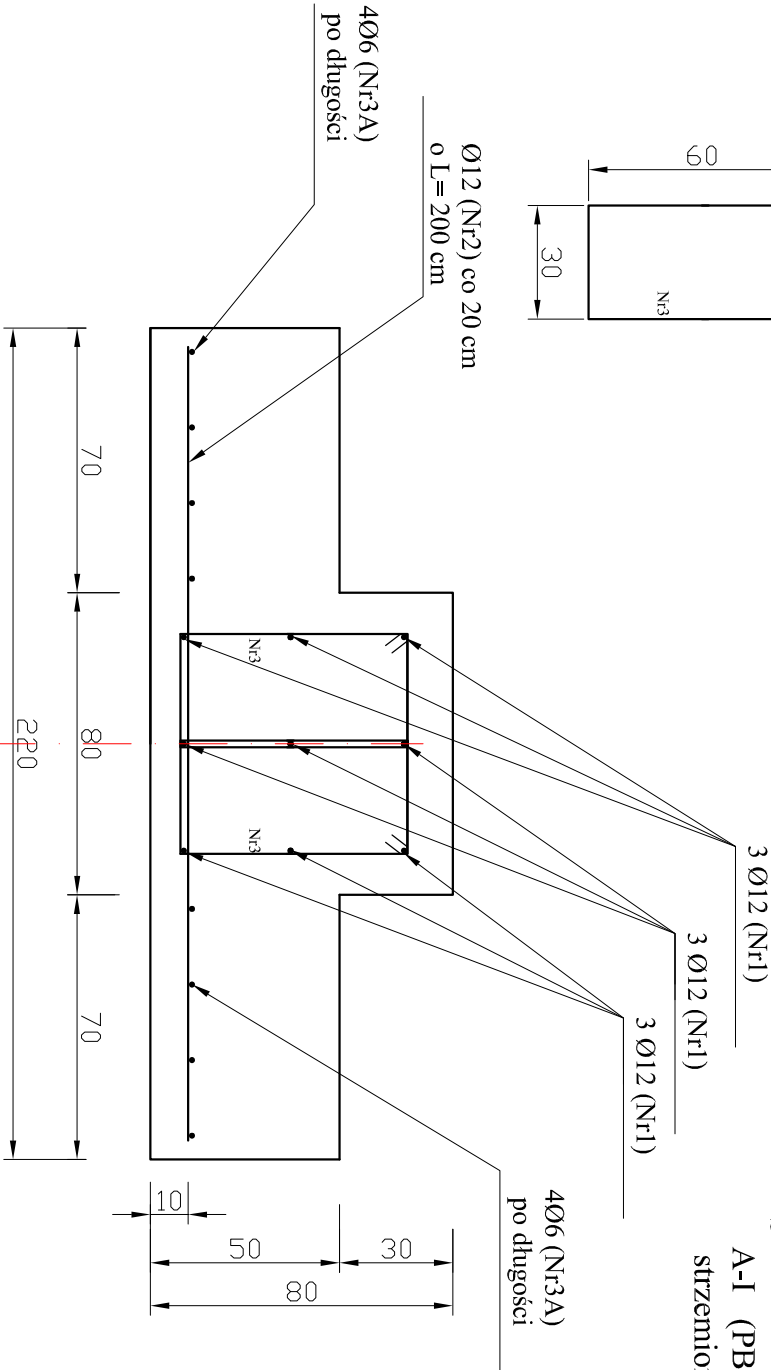
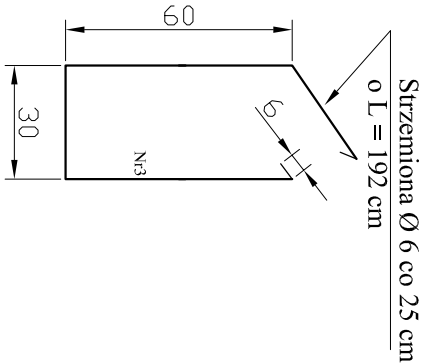


Poz.6.1 Ława fundamentowa  
Skala 1:20

Przekroj poprzeczny

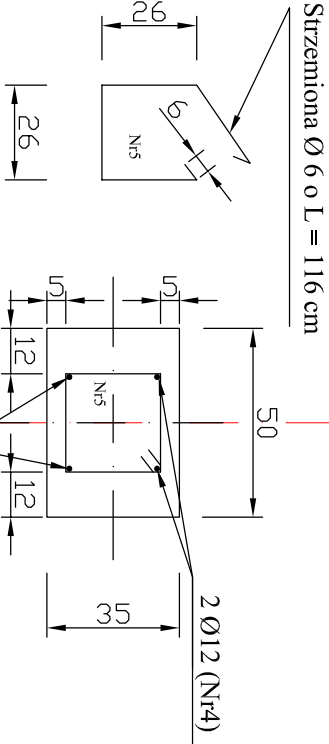
BETON B25 (C20/25)  
KLASA EKSPLOATACJI XC2  
OTULINA 50 mm  
STAL A-III (RB 400 W)  
A-I (PB 240) -  
strzemiona

PRZEKRÓJ  
FUNDAMENTÓW  
SKALA 1:20



Poz.6.2 Ława fundamentowa  
Skala 1:20

Przekroj poprzeczny



WYKAZ ZBROJENIA ORAZ BETONU FUNDAMENTÓW					
Lp.	SYMBOL	LICZBA /szt./	WYMIARY PRĘTA L/m/	SREDNICA /mm/	MASA PRĘTA /kg/m
1	Nr 1 B500W	-	2828	Ø12	0,888
2	Nr 2 B500W	-	3140	Ø12	0,888
3	Nr 3 B 240	2514	1,92	Ø6	0,222
4	Nr 3 A B 240	-	2512	Ø6	0,222
5	Nr 4 B500W	-	72	Ø12	0,888
6	Nr 5 B 240	70	1,16	Ø6	0,222
7	Nr 6 B500W	-	190	Ø12	0,888
8	Nr 7 B500W	-	132	Ø12	0,888
9	Nr 8 B500W	-	376	Ø12	0,888
10	Nr 9 B500W	-	101	Ø12	0,888
11	Nr 10 B500W	-	262	Ø12	0,888
OGÓŁEM Ø12					232,66
OGÓŁEM Ø6					6305,72
OGÓŁEM Ø6					1647,27
BETON		B25 (C20/25) m³		B10(C8/10) m³	
Ławy fundamentowe Poz.6.1		416,50		75,40	
Ławy fundamentowe Poz.6.2		1,85		0,64	
Płyta ściany oporowej Poz.6.3		3,06		0,96	
Ściana oporowa Poz. 6.3		2,75		0,45	
Płyta ściany oporowej Poz.6.4		1,34		0,45	
Ściana oporowa Poz. 6.4		1,82		0,45	
OGÓŁEM m³		427,32		77,45	

Obiekt i adres inwestycji:	Budowa budynku mieszkalnego wielorodzinnego, działka nr 505/6, miejscowość Książki, gmina Książki, obręb Książki.				
Inwestor i adres:	Gmina Książki ul. Bankowa 4, 87-222 Książki				
Tytuł projektu:	Przekrój fundamentów				
Projektant konstrukcje:	mgr inż. Radosław Roszkowski upr. nr KUP/0127/PWOK/09	Data:		Skala:	Nr rysunku:
Sprawdzający konstrukcje:	mgr inż. Kazimierz Przybyło upr. nr BP-RN-V/176/T0/83	03.2021	1:20	30	